



UNA FINESTRELLA

SULL'AFRICA

PICCOLO MUSEO

SULLE TRADIZIONI AFRICANE



Chi?

Proposta didattica offerta da Il Mappamondo, servizio di FATA ONLUS.

Quando?

Da gennaio a giugno 2022

Dove?

A Milano , in via Forze Armate 212 e direttamente nelle classi

Per chi?

Bambini e ragazzi delle scuole primarie e secondarie, oratori e centri di aggregazione, piccoli gruppi di amici

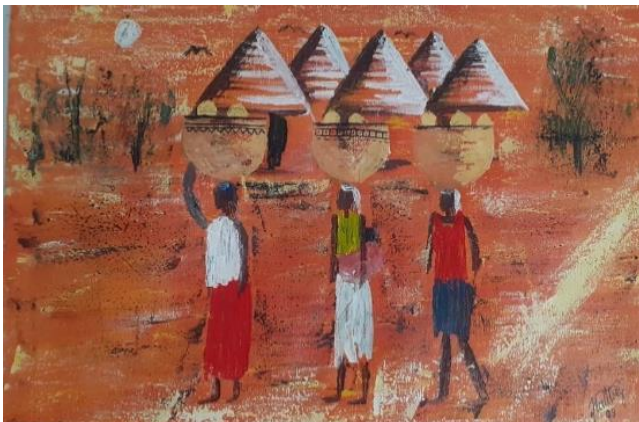
Perché?

Per insegnare ai bambini e ragazze a rivolgere lo sguardo verso l'altro senza pregiudizi, facilitare la convivenza in un contesto multiculturale come il nostro



Il Mappamondo propone

- Visite nel museo UNA FINESTRELLA SULL'AFRICA per conoscere oggetti e stili africani dal vivo, accompagnati da una guida camerunense in grado di dar vita all'ambiente circostante e di trasportare bambini e adulti in un viaggio immaginario nei territori africani
- Laboratori nelle scuole, dopo una prima visita al museo, per ampliare e concretizzare ciò che i bambini hanno vissuto nel museo, a livello emozionale e ludico





Modalità didattica:

Si propongono due moduli di attività, nel rispetto delle normative Covid vigenti:

Modulo 1

Si propone una visita di due ore per gruppo classe presso il museo e l'adiacente sede del Mappamondo. Lì si potrà, dopo un'iniziale momento di presentazione, visitare, toccare, sperimentare oggetti di varia natura, originali dell'Africa e presenti nel museo, come strumenti musicali, giochi, abbigliamento tradizionale, batik e maschere. Ad ogni oggetto seguirà una storia, un racconto per ampliare lo sguardo fino ad arrivare in un posto dalle tradizioni importanti e diverse da quelle occidentali.

Un piccolo spiraglio su realtà complesse e meravigliose.

Al termine vi sarà spazio per domande, curiosità e vi sarà una conclusione con un piccolo momento di animazione.

Modulo 2

Si propone poi un secondo momento, all'interno delle proprie classi o scuole, sempre di due ore, durante il quale sarà possibile portare l'Africa all'interno del quotidiano degli alunni. Riprendendo l'importanza dei valori culturali, si potrà aiutare i ragazzi nel cammino verso l'acquisizione di una propria identità culturale, in grado di comprendere e accettare l'altro in quanto fonte di crescita e di ricchezza.

In questo modulo sarà possibile organizzare l'attività per due classi in contemporanea, in uno spazio idoneo, sempre al costo indicato.

Costo:

Modulo 1: 100€ per gruppo classe

Modulo 2: 150€ per gruppo classe

Modulo 1 + Modulo 2: 230€ per gruppo classe



Per ulteriori informazioni contattare

Nicolas Deubalbe - numero 392.9731190 mail:
nicolas.deubalbe@fataonlus.org

FATA ONLUS - numero 02.39449393 mail: info@fataonlus.org
www.fataonlus.org

